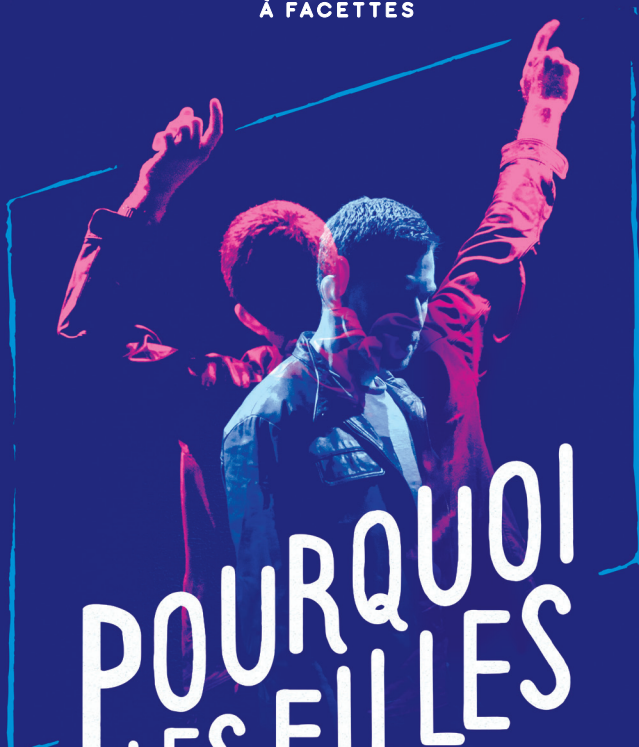


LA COMPAGNIE
À FACETTES



POURQUOI
LES FILLES
EN FONT
TOUJOURS DES TONNES
QUAND ELLES
DANSENT?

TEXTE ET MISE EN SCÈNE
Adeline Messiaen

AVEC
Emmanuel Plessis

MUSIQUE
Lucas Lecacheur

12h15 Théâtre des Corps Saints

Loc : 04 90 16 07 50 - 76, place des corps saints 84000 Avignon - LA COMPAGNIE À FACETTES -



L'HISTOIRE

Voyage au cœur de la réalité anormalement normale d'un trentenaire d'aujourd'hui.

Hugo aime Dana. Hugo est heureux avec Dana. Hugo part dans 2 jours pour un très long voyage avec Dana. Mais pendant leur fête de départ, il s'évanouit. Et à son réveil, Dana est introuvable. Pour Hugo, c'est le début de l'une des journées les plus interminables de sa vie. 24h dans l'ascenseur émotionnel d'un homme comme les autres, enfin presque...

« On a l'impression de le connaître, de le reconnaître, touchant ou énervant, émouvant et drôle, Hugo ne peut pas laisser indifférent. »



Avec :
Emmanuel Plessis

Texte & Mise en scène :
Adeline Messiaen

Musique :
Lucas Lecacheur

Seul en scène
Théâtre contemporain
à partir de 12 ans

Durée : **1h15**

Production :
La Compagnie à Facettes

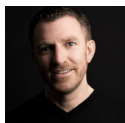
LA PRESSE

« Ce seul en scène est prenant [...] Merci à ce bel équilibre entre Sensibilité Humour et Force d'écriture. »

[Une petite pièce svp](#)

« On ne peut qu'admirer l'intensité des émotions qu'apporte Emmanuel Plessis [...] Sa conviction et son engagement dans ce rôle riche en nuances. »

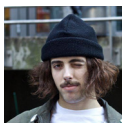
[Plume chocolat](#)



COMÉDIEN

EMMANUEL PLESSIS

Il fait ses 1^{ers} pas de comédien à 11 ans, puis reprend à 24 ans. Il se forme à de nombreuses écoles et pratiques, clown, masque, théâtre-forum, Meisner et participe à des créations autour de textes classiques et contemporains. Le théâtre est pour lui une liberté illimitée et un moyen de repousser toujours plus ses limites. Accepter une 1^{ère} expérience de seul en scène et réapprendre à jouer avec soi-même, en constitue le meilleur exemple.



COMPOSITEUR

LUCAS LECACHEUR

Musicien depuis tout petit, dès le lycée, il compose ses propres morceaux. Puis, il étudie à Paris, en composition électroacoustique au Conservatoire de Pantin. Il fonde son groupe « The Bad Pelicans » avec lequel il enchaîne les concerts. En parallèle, il multiplie les projets : essais orchestraux, électroniques, projet solo « Lemon Swell » et musiques de pubs au côté du réalisateur Zanella. Après une rencontre à l'un de ses concerts déchainés, à 22 ans, il signe ici ses 1^{ères} musiques pour le théâtre.

NOTE D'ECRITURE



“

Peut-on encore, quand on a la trentaine aujourd'hui, aspirer à l'amour avec un grand A ?

”

NOTE DE MISE EN SCENE

Actuel sans être cliché, parfois drôle, parfois dérangeant, parfois léger, parfois déroutant... pour être touchant. Voilà la volonté de ce texte, appuyé par une mise en scène à la fois simple, minutieuse et structurée.

Rythmé par des tableaux ponctués de sons d'ambiances du quotidien, de musiques, et de lumières, le spectacle vous emmène au cœur des questionnements d'Hugo, à travers les lieux, les heures et les émotions qu'il traverse. Tantôt dans son rôle, tantôt dans celui de ses proches, tantôt narrateur, tantôt acteur de sa propre vie... Il emmène le spectateur jusqu'au bord de ses propres limites.



AUTEURE ET METTEUSE EN SCÈNE

ADELINE MESSIAEN



C'est en s'installant à Paris pour son métier de conceptrice-réductrice publicitaire, qu'elle se passionne pour le théâtre. Elle fait ses 1^{ers} pas de comédienne à 26 ans, se met à arpenter les salles et festivals... Son côté touche-à-tout passionnée des mots lui donne envie d'aller plus loin : elle met sa plume au service d'autre chose que la pub et s'essaie à l'écriture (court-métrage, théâtre). Elle signe ici sa 1^{ère} pièce, créée et mise en scène en 2016.

“ Un peu comme la vie, quand celle-ci est régie par nos émotions, j'ai voulu donner à la mise en scène un rythme calqué sur celles d'Hugo. Comme une immersion au cœur de son électrocardiogramme amoureux. ”



CONTACT

LA COMPAGNIE
À FACETTES

compagnieafacettes@gmail.com

06 07 25 20 26

www.compagnieafacettes.wixsite.com/pourquoilesfilles

[f facebook.com/pourquoilesfillesenfonttoujoursdestonnes](https://www.facebook.com/pourquoilesfillesenfonttoujoursdestonnes)

INFORMATIONS TECHNIQUES

Plateau minimum idéal : 4,7m x 5,7m

Décor : léger, pas de panneaux, juste accessoirisé

Accessoires : un fauteuil, un cube, une lampe, une malle

Besoin d'une place réservée dans la salle.

PROGRAMMATION 2016/2017

20 mai 2016

Showcase au Théâtre du Gouvernail - Paris 19

26/27 nov et 3/4 déc 2016

L'Akteon Théâtre - Paris 11

Du 5 au 27 mai 2017

Vendredis et Samedis à 20h - L'Akteon Théâtre - Paris 11

Du 7 au 30 juillet 2017 à 12h15

Théâtre des Corps Saints - Festival Off - Avignon

DIFFUSION

Tina Wolters

DERVICHE DIFFUSION

+33 6 10 58 42 96

tina.wolters@dervichediffusion.com

www.dervichediffusion.com